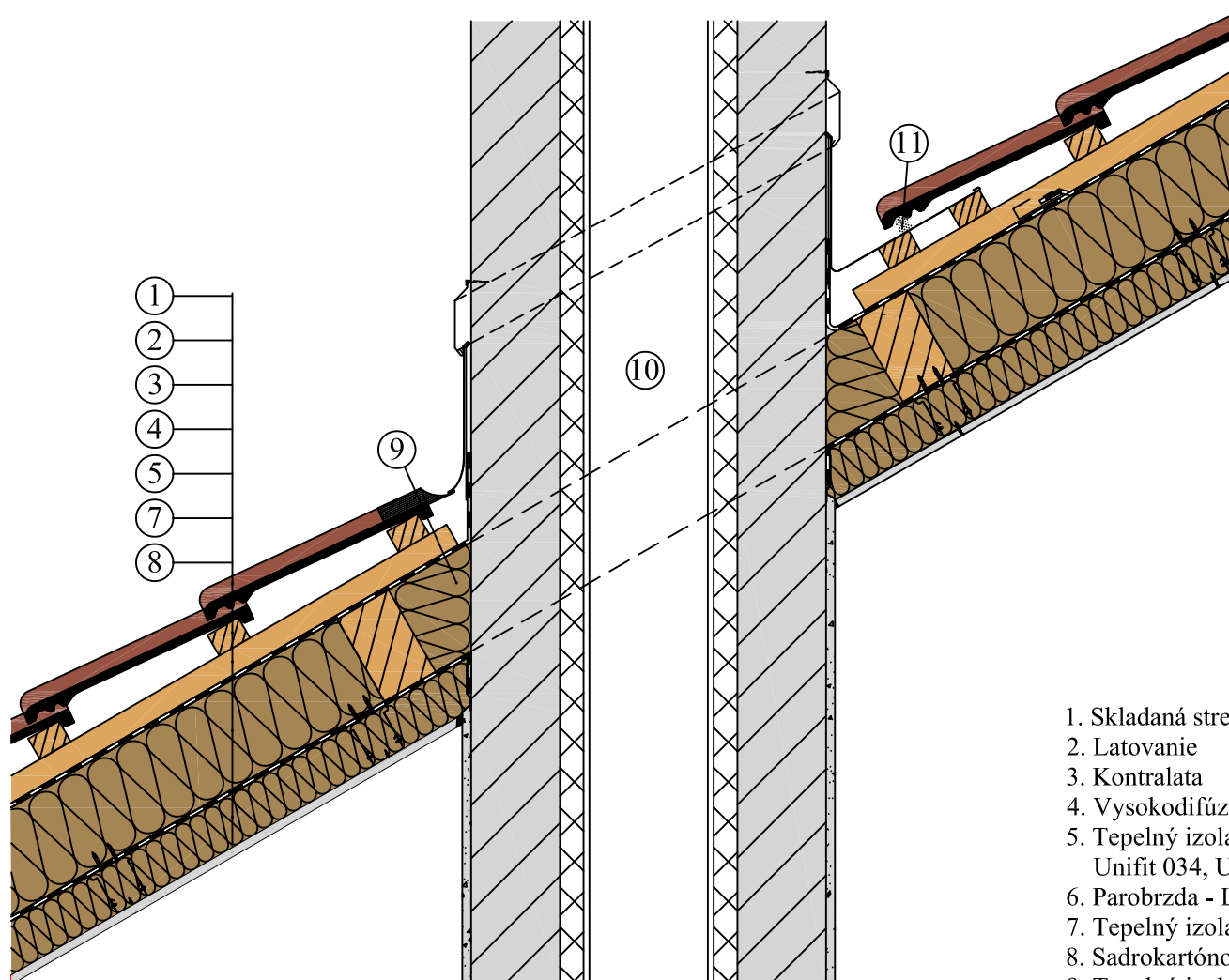


Použitie tepelnej izolácie KNAUF INSULATION v skladbe konštrukcie šikmej strechy u komína - novostavba



1. Skladaná strešná krytina
2. Latovanie
3. Kontralata
4. Vysokodifúzna fólia - LDS 0.04
5. Tepelný izolant z minerálnej vlny
Unifit 034, Unifit 035, Unifit 037 - medzi krokvy
6. Parobrzdza - LDS 2Silk
7. Tepelný izolant z minerálnej vlny Unifit 034 - pod krokvy
8. Sadrokartónový podhľad
9. Tepelný izolant z minerálnej vlny MPE
10. Komínové teleso
11. Tesniaci pás