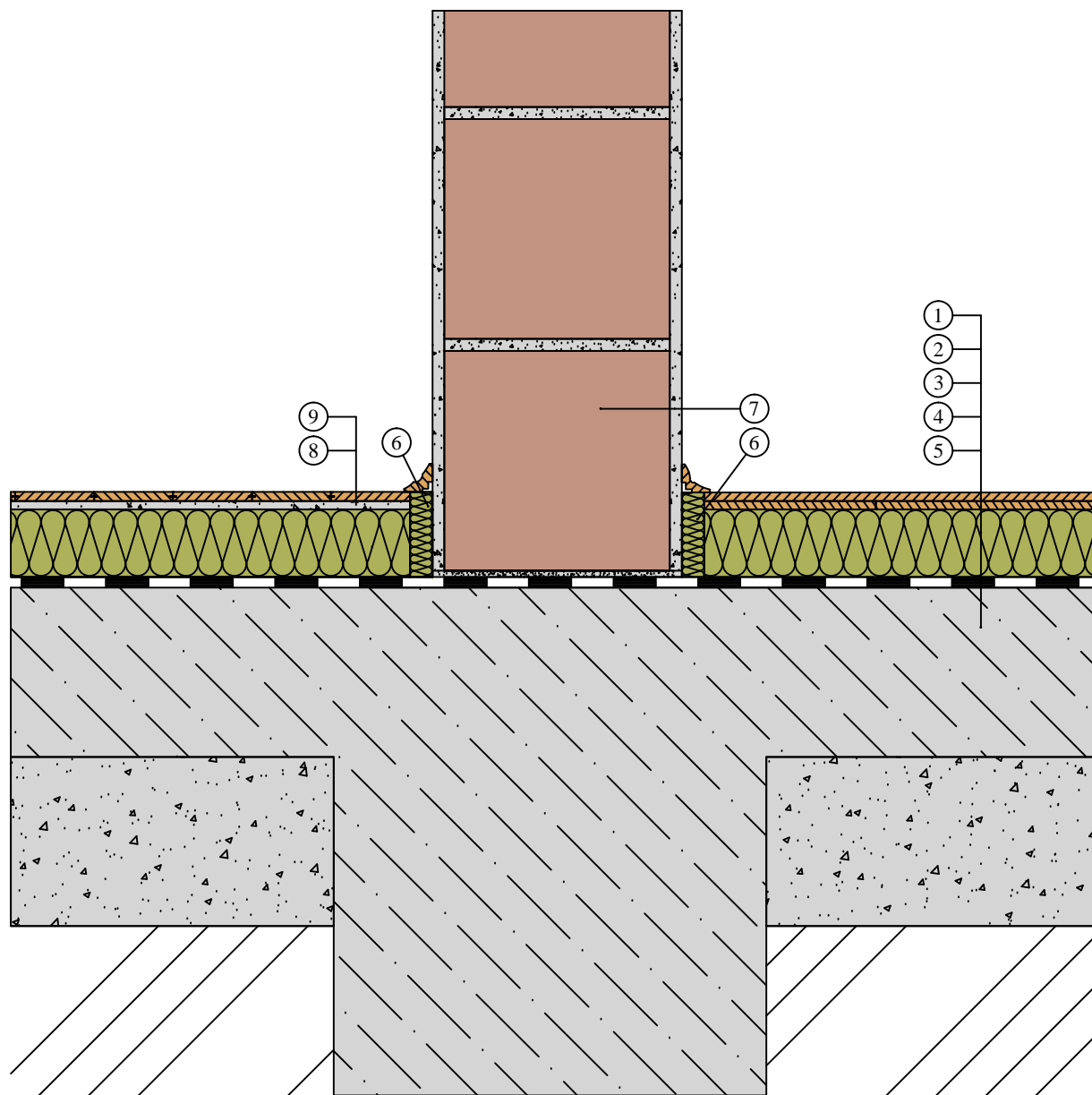


# Použitie tepelnej izolácie KNAUF INSULATION v ľahkej plávajúcej podlahe na prízemí v kontakte so stenou



1. Ľahká podlaha, druhá vrstva (napr. OSB doska)
2. Ľahká podlaha, prvá vrstva (napr. OSB doska)
3. Tepelná izolácia PVT, PTS
4. Hydroizolačné súvrstvie
5. Podkladný betón
6. Okrajový pásik
7. Murivo
8. Roznášacia vrstva
9. Plávajúca podlaha