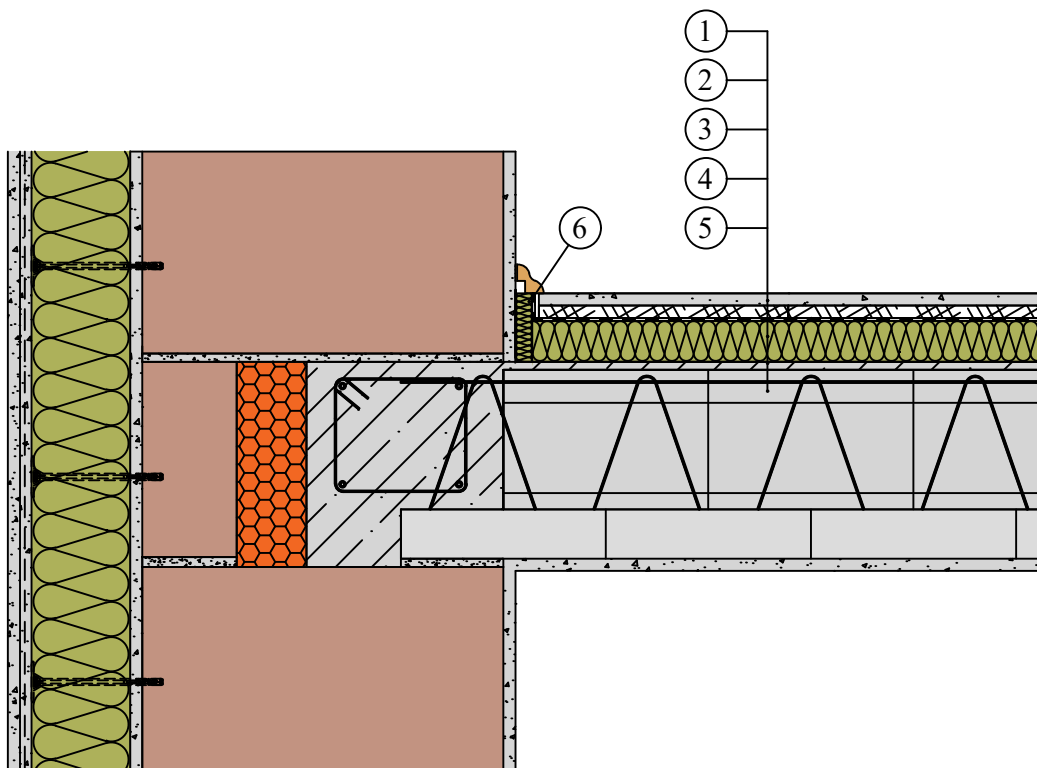


## Použitie tepelnej izolácie KNAUF INSULATION v ľahkej plávajúcej podlahe na strope medzi vykurovanými priestormi



1. Nášľapná vrstva podlahy
2. OSB doska
3. PE fólia
4. Tepelná izolácia KNAUFINSULATION PTS
5. Nosná konštrukcia
6. Okrajový pásik